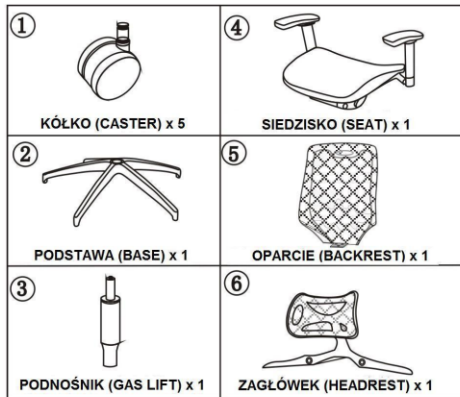


FUTURA 9/ FUTURA 10

Instrukcja Montażu

(Assembly Instruction)

WYKAZ CZĘŚCI (PARTS LIST)



Śruba Oparcia - TYP A
(Back Screw) - TYPE A

 M8X24MM


 M8X24MM

 M8X24MM

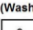
Śruba Zagłówek & Podłokietnik - TYP B
(Headrest & Armrest Screw - TYPE B)

 M6X20MM

Podkładka - Śruba Zagłówek - TYP C
(Washer - TYPE C)

 \varnothing 6X22

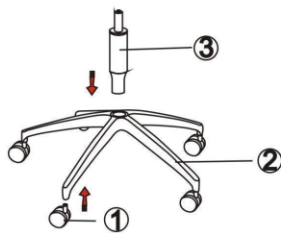
Podkładka - TYP D
(Washer - TYPE D)

 \varnothing 6X13

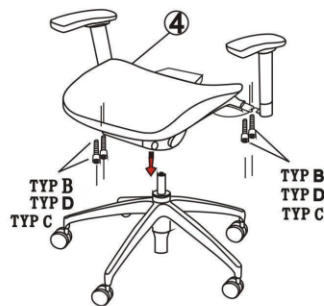
Klucz
(Allen Wrench)



KROK 1
(STEP 1)



KROK 2
(STEP 2)

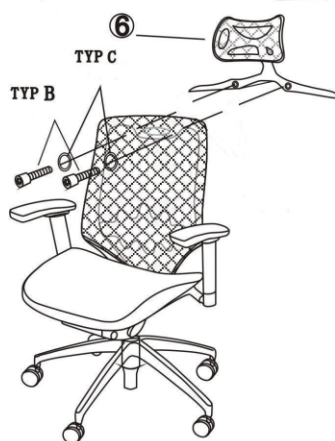


UWAGA! Prosimy nie przycinać linek śrubkami.

KROK 3
(STEP 3)



KROK 4
(STEP 4)



KROK 5
(STEP 5)



UWAGA! Zalecamy montaż zagłówek przed przykręceniem oparcia do siedziska